

# Asylunterkunft Henggart ZH

Flaachtalstrasse 15, 8444 Henggart



# Asylunterkunft Henggart ZH

## Projektübersicht

### Gebäude:

- Die Asylunterkunft besteht aus insgesamt 18 Stk. hochwertigen Second-Hand-Raummodulen, welche sich auf zwei Geschosse verteilen.
- Das Treppenhaus befindet sich mittig des Gebäude und grenzt an je zwei Wohnungen pro Geschoss.

### Umgebung:

- Ein weiteres Raummodul im Erdgeschoss, grenzt an den bestehenden Parkplatz und ist als Unterstand für Fahrräder, Kinderwagen sowie Kehrlicht vorgesehen. (Witterungsgeschützt).

### Konzept:

- Das Projekt beinhaltet die ressourcenschonende Verwendung von bereits bestehenden Materialien und fördert so aktiv die Nachhaltigkeit.
- Durch die modulare Bauart sowie der flexiblen Raumlösungen besteht jederzeit die Möglichkeit zur Weiterverwendung für Schulhausprovisorien, Kindergartenprovisorien etc.

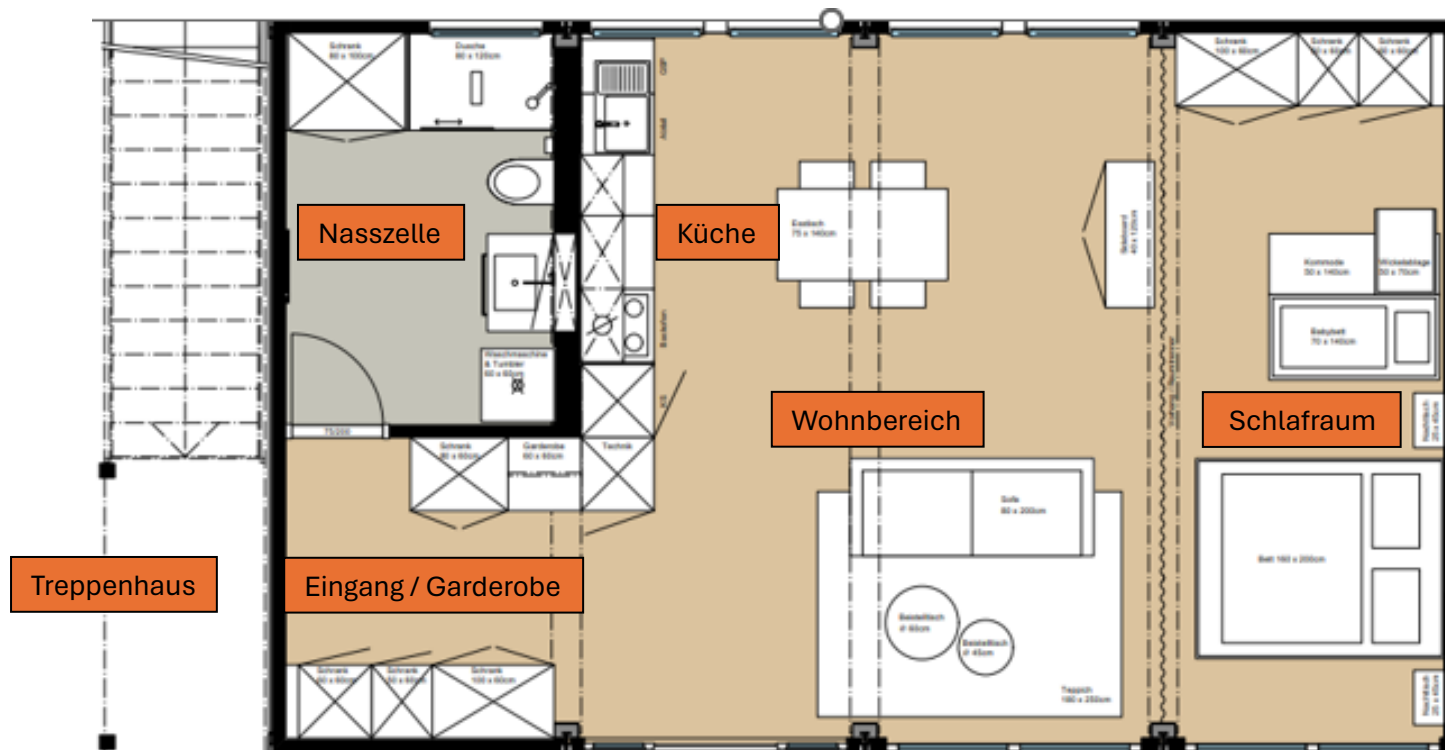
### Kapazität Asylunterkunft:

- |  |                        |
|--|------------------------|
| - Erdgeschoss Wohnung EG 101 / rechts  | Kapazität = 4 Personen |
| - Erdgeschoss Wohnung EG 102/ links    | Kapazität = 4 Personen |
|  |                        |
| - Obergeschoss: Wohnung OG 201/ rechts | Kapazität = 4 Personen |
| - Obergeschoss: Wohnung OG 202/ links  | Kapazität = 4 Personen |

**Total = 16 Personen**

# Asylunterkunft Henggart ZH

## Übersicht Familienwohnung «Pronto»



### Küche / Verpflegung:

- Küche (L = 300cm) bestehend aus:
- Kochherd
- Waschbecken
- Unterschränke für Besteck
- Kühlschrank freistehend

Möbliering erfolgt bauseits

(Veranschaulichung Innenansicht / Beispielbild)



### Wohn- und Schlafbereich:

Wohn- und Schlafbereich flexibel einteilbar

Die Raumentrennung erfolgt mittels einem Vorhang-System, welches sich Bedürfnissen der Bewohner anpasst.

Möbliering erfolgt bauseits

(Veranschaulichung Innenansicht / Beispielbild)



Wohn- und Schlafbereich:

Wohn- und Schlafbereich flexibel einteilbar

Die Raumtrennung erfolgt mittels einem Vorhang-System,  
welcher sich Bedürfnissen der Bewohner anpasst.

Möbliering erfolgt bauseits

(Veranschaulichung Innenansicht / Beispielbild)



Nasszelle:

- Dusche 90 x 90 cm
- WC
- Lavabo
- Waschmaschine / Tumbler

Möbliering erfolgt bauseits

(Veranschaulichung Innenansicht / Beispielbild)



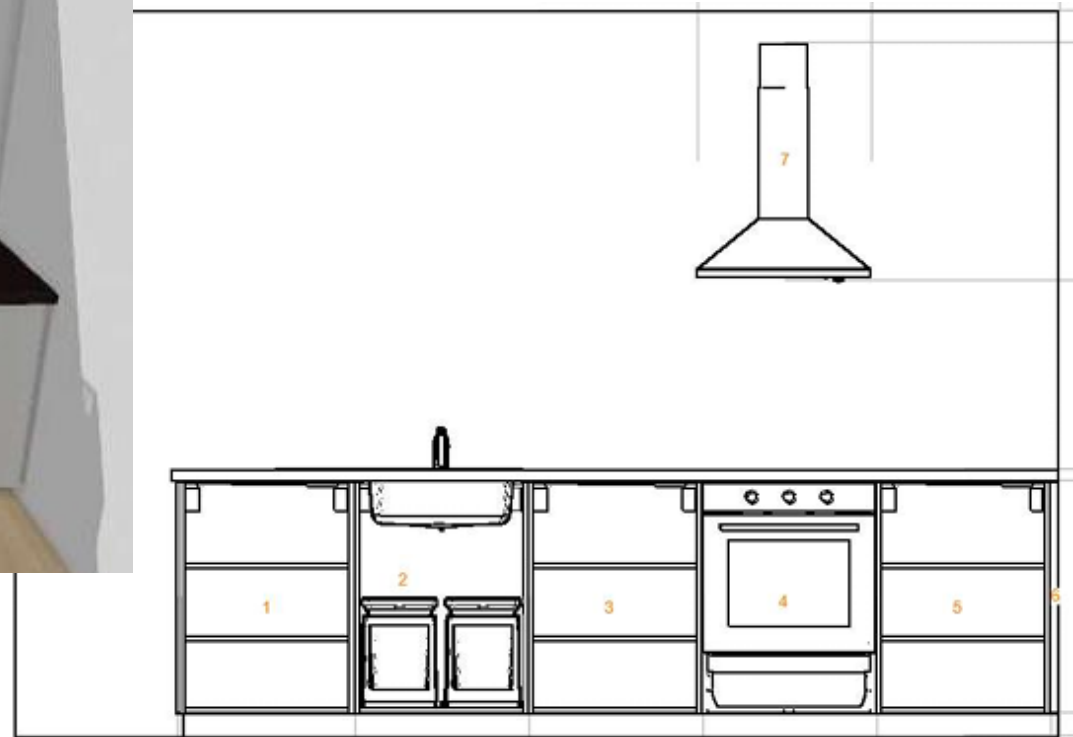
Di Giusto Baumanagement GmbH, Hauptstrasse 12, 6286 Altwis LU  
Generalunternehmung für modulare Wohnformen



## Visualisierung Küche



(Veranschaulichung Innenansicht / Beispielbild)



## Übersicht Situation / Lage Asylunterkunft Henggart ZH



Di Giusto Baumanagement GmbH, Hauptstrasse 12, 6286 Altwis LU  
Generalunternehmung für modulare Wohnformen

